

EDiA EX

Serie FB25-35A(C)N

CARRELLI ELEVATORI ELETTRICI

2.5 – 3.5 tonnellate

**MAGGIOR CONTROLLO COMPORTA MAGGIOR FIDUCIA...
E LA FIDUCIA AUMENTA LA PRODUZIONE**

Tutto ciò che riguarda la gamma EDiA EX ispira fiducia. Il nostro team di progettazione ha lavorato per costruire qualcosa che sia robusto ma agile, tecnologicamente avanzato e completamente intuitivo da controllare. EDiA vi dà la sicurezza di eseguire ogni lavoro sapendo che sarà sempre all'altezza del compito. Grazie alle quattro ruote sterzanti e alle impressionanti capacità residue, si ottengono le stesse prestazioni di un carrello più grande ma operando in spazi ridotti, inoltre il sistema AutoBoost vi garantirà sempre la massima potenza.

SPECIFICHE

FB25AN
FB25ACN
FB30AN
FB30ACN
FB35AN

**QUANDO
L'AFFIDABILITÀ
È TUTTO...**



EDiA EX

Serie FB25-35A(C)N

CARRELLI ELEVATORI ELETTRICI

2.5 – 3.5 tonnellate



Non si tratta solo di prestazioni, ma anche di sicurezza. Dal montante al cruscotto, al contrappeso, ogni elemento è stato rifinito per offrire al carrellista la massima visuale a tutto campo. Nessun stratagemma, solo una fantastica progettazione. I sistemi intelligenti operano in base alle capacità del conduttore ed al carico in questione per regolare la risposta alla specifica situazione; il sollevamento e l'abbassamento, ad esempio, sono sempre progressivi e costanti grazie al sistema Adaptive Lift Control.

Da anni i nostri carrelli elevatori sono quelli che gli operatori preferiscono. Grazie ad una scelta di schemi di controllo intuitivi in opzione, diverse modalità per l'operatore, una cabina estremamente regolabile e innumerevoli altre caratteristiche, ogni operatore può disporre del modello EDiA EX che desidera, con una configurazione percepita come completamente naturale sin dal momento in cui ci si siede in cabina. Così perfettamente su misura da rendere i turni più confortevoli, efficienti e produttivi. Si tratta di ispirare fiducia.

FRENI

- **Freni a disco in bagno d'olio ermetici**
Nell'utilizzo ordinario i carrelli adottano la frenata rigenerativa quindi i freni meccanici hanno una vita lunga* e sono praticamente esenti da manutenzione.
- **Freno di stazionamento automatico con blocco su rampa**
Il carrello si arresta automaticamente quando l'acceleratore non è usato, ed evita l'inversione di marcia sulle pendenze. Non è necessario ricordarsi di azionare una leva o un interruttore per l'inserimento del freno.

- **Intelligent Cornering System**
Grazie al sistema Intelligent Cornering System, il carrello rileva l'angolazione di sterzata e riduce la velocità durante la prima parte della manovra. Questo garantisce massima stabilità e curve precise.

TRAZIONE

- **Sensitive Drive System (SDS)**
Il Sensitive Drive System - SDS, è intuitivo, ed assiste la guida garantendo sicurezza. Le prestazioni sono gestite in base all'angolo di sterzata e alla velocità di azionamento dei comandi.
- **Modalità ECO**
Questa modalità ottimizza l'efficienza energetica e offre prestazioni più fluide. Ideale per i turni lunghi e per gli utilizzatori meno esperti.
- **Modalità PRO**
Questa modalità porta al massimo i parametri di prestazione dando il pieno controllo agli operatori più esperti. Ideale nelle applicazioni intensive.
- **AutoBoost***
Grazie a questa caratteristica l'accelerazione e la coppia sono al massimo della potenza quando è necessario, come ad esempio sulle rampe.
- **Blocco differenziale elettrico***
Quando questo viene attivato, entrambe le ruote anteriori ruotano simultaneamente, dando al carrello una migliore trazione e controllo in condizioni scivolose.

IMPIANTO ELETTRICO E DI COMANDO

- **Pratica disposizione dei componenti**
Le zone chiave sono velocemente e facilmente accessibili, riducendo i tempi di fermo macchina e i costi per l'assistenza di routine.
- **Connettori sigillati**
Questo riduce la necessità di manutenzione e riparazione.
- **Sostituzione laterale della batteria**
La rulliera integrata permette sostituzioni semplici e veloci della batteria per esempio nelle operazioni su più turni (opzione).
- **Interruttore di emergenza**
L'interruttore di emergenza (protetto dalle intemperie) ferma il carrello.

FORCHE E MONTANTE

- **Passive Sway Control**
Il comando passivo dell'oscillazione, Passive Sway Control, riduce l'oscillazione del montante, specialmente nei sollevamenti oltre i 3 metri.
- **Adaptive Lift Control***
Il dispositivo Adaptive Lift Control - ALC, permette al carrello di rimanere maggiormente stabile quando si abbassano carichi da grandi altezze.
- **Impostazione di sollevamento e abbassamento regolabile**
Attraverso il software di configurazione Trucktool è possibile regolare le funzioni di sollevamento e abbassamento.
- **Robusto montante ad alta visibilità**
Nei montanti ad alzata libera per offrire una visibilità eccezionale i tubi idraulici sono posizionati sopra le catene.



Per maggiori informazioni su EDiA EX visitate il nostro sito



* AutoBoost, blocco elettrico del differenziale, e ALC sono tutte caratteristiche di progettazione 'in attesa di brevetto'.

Il continuo perfezionamento dei modelli può portare a modificare le specifiche qui indicate.

EDiA EX

Serie FB25-35A(C)N

CARRELLI ELEVATORI ELETTRICI

2.5 – 3.5 tonnellate



COMPARTO PER L'OPERATORE E COMANDI

- **Visibilità a 360° impareggiabile**
La progettazione ottimizzata del montante, del volante, del cruscotto e del contrappeso consentono all'utilizzatore di avere la migliore visualizzazione del carico, delle forche e delle ruote.
- **Pulsante F2**
Un semplice comando azionabile con il pollice integra ulteriori funzioni chiave che permettono di non distogliere lo sguardo dal carico. Le opzioni includono il rilascio di eventuali pinze e la centratura automatica del brandeggio.
- **Posizione ottimizzata dei pedali**
Tutti i pedali sono nella posizione più ergonomica, sagomati e inclinati in modo da essere naturali da usare e comodi per le caviglie.
- **Display completo ad alta luminosità**
Il display è completamente a colori e di facile lettura ad ogni angolazione, anche sotto la luce solare diretta. È posizionato per essere visibile a colpo d'occhio.
- **Comandi sensibili a sfioramento**
I comandi hanno una naturale risposta elastica e flessibile: Un azionamento leggero permette un controllo più affinato.
- **Bracciolo regolabile ErgoCentric**
Garantisce una posizione naturale della mano riducendo al minimo la stanchezza o possibili lesioni. Può essere facilmente regolato con una sola mano.
- **Posizione di guida completamente regolabile**
Regolare l'inclinazione del volante, del bracciolo e del sedile per adattarsi ad ogni utilizzatore.
- **Disponibili numerosi scomparti**
I vari portaoggetti permettono di riporre appunti, telefono cellulare, bevande e penna.
- **Cabina spaziosa**
Disporre di spazio permette di mettere a proprio agio carrellisti di corporature diverse.
- **Basso gradino extra-large**
Un gradino antiscivolo facile e comodo agevola la salita e discesa del carrellista.
- **Barra porta terminale**
Permette di agganciare supporti per terminali senza nascondere il display principale.
- **Cruscotto stretto e inclinato**
Studiato per non ostacolare la visibilità nella parte frontale e laterale del carrello.

- **Quattro finestrini a scorrimento indipendenti**
I finestrini posteriori possono scorrere verso la parte anteriore, questo agevola l'accesso ai comandi delle porte durante la retromarcia.
- **Lunotto posteriore**
Può essere aperto parzialmente per la ventilazione o completamente come uscita di emergenza.
- **Motore tergicristallo in basso**
Il carrellista ha una buona visuale attraverso il montante.
- **Lungo maniglione**
Agevola in sicurezza l'accesso alla cabina.
- **Pedana priva di dislivelli**
Il piede dell'operatore si muove liberamente in un'ampio spazio.
- **Due joystick**
I due joystick permettono funzioni di sollevamento e inclinazione simultanee, e le impostazioni possono essere personalizzate in base alle esigenze del cliente (opzione).



Per maggiori informazioni su EDiA EX visitate il nostro sito



mft2.eu/ediaex-it

EDiA ^{EX}

Serie FB25-35A(C)N

CARRELLI ELEVATORI ELETTRICI

2.5 – 3.5 tonnellate

IMPIANTO IDRAULICO

- **Inclinazione e traslazione laterale di precisione**

Permettono un controllo facile e accurato, rendendo i movimenti difficili più sicuri e veloci.

- **Sistema idraulico di rilevamento del carico**

Le funzioni di sollevamento reagiscono adeguandosi al peso del carico.

- **Comando idraulico ottimizzato automaticamente per sollevamenti più elevati**

Riduce al minimo i movimenti a scatti per un funzionamento più fluido e sicuro.

TELAIO E SCOCCA

- **Luci di lavoro ad alta efficienza**

Illuminano il carico e la zona circostante. Sono installate nel montante, ma non fanno luce sulla struttura o sulla cabina per ridurre al minimo i riflessi ed aumentare la visibilità.

- **Facile chiusura del vano ricarica**

Un piccolo elemento sul lato del carrello permette di collegare il cavo di ricarica senza aprire lo sportello della batteria (solo batteria agli ioni di litio).

STERZO

- **Four Wheel Steering (4WS)**

Sterzo a quattro ruote, Four Wheel Steering - 4WS. I 2 motori di trazione anteriori sono indipendenti e in sterzata effettuano una precisa controrotazione. L'assale posteriore riesce così a sterzare di oltre 100° senza sforzi e spinta iniziale. Questo garantisce una manovrabilità eccezionale negli spazi limitati.

- **Sterzo perfettamente bilanciato**

La dimensione ottimizzata del volante restituisce una percezione di guida ferma ma leggera e permette di guidare in tutta sicurezza di manovra ad ogni velocità.



Per maggiori informazioni su EDiA EX visitate il nostro sito



mft2.eu/ediaex-it



EDIA ex

BATTERIA AGLI IONI DI LITIO OPZIONALE

FATE ARRIVARE IL VOSTRO CARRELLO ELEVATORE ANCORA PIÙ LONTANO



Collaudate, testate e provate sul campo, le batterie al piombo-acido costituiscono la scelta principale di lunga data per le aziende che utilizzano carrelli elevatori elettrici. Tuttavia, a causa di lunghi tempi di ricarica, di requisiti di manutenzione impegnativi, della necessità di batterie extra e dell'alto rischio di uso improprio da parte dell'operatore, possono essere una vera sfida. Fortunatamente, c'è un nuovo sistema di batterie a disposizione: le batterie agli ioni di litio Mitsubishi Forklift Trucks.

Progettato per soddisfare le esigenze della vostra azienda, comprese le operazioni su più turni (24/7), senza la necessità di batterie di ricambio, il nostro sistema di batterie agli ioni di litio ad alte prestazioni è fino al 30% più efficiente rispetto alle batterie al piombo-acido. Inoltre, è virtualmente a prova di errore, grazie al suo design a bassissima manutenzione.

- **Funzionamento senza emissioni di gas ed efficiente in termini di spazio**
Non richiede ventilazione e/o stanza di ricarica chiusa.



Le batterie agli ioni di litio opzionali sono disponibili nei territori selezionati.

Il continuo perfezionamento dei modelli può portare a modificare le specifiche qui indicate.

- **Efficienza eccezionalmente elevata della batteria e del caricabatterie**
Grazie alla tecnologia all'avanguardia, offre fino al 30% di efficienza energetica in più rispetto alle batterie al piombo-acido.

- **Progettazione esente da manutenzione**
Elimina la necessità di controlli giornalieri e di rabbocco dell'acqua e riduce il rischio che gli operatori danneggino le celle.

- **Nessuna batteria di ricambio o spazio di ricarica**
Ciò consente di risparmiare spazio e costi nelle applicazioni su più turni per alzare al massimo la redditività.

- **Capacità di ricarica rapida**
Significa che 15 minuti sono sufficienti perché la vostra batteria riesca a far funzionare il vostro carrello qualche ora in più (basta solo 1 ora per ricaricare completamente una batteria totalmente scarica).

- **Maggiore tensione sostenuta**
Garantisce prestazioni di sollevamento e di guida più costanti, particolarmente evidenti verso la fine di un turno di lavoro.



- **Componenti di protezione attiva**
Monitorano continuamente il sistema, evidenziando i potenziali problemi, compreso l'uso improprio.
- **Caratteristiche di alta sicurezza**
Includono protezione da cortocircuiti, da scariche profonde e sovraccarichi, monitoraggio della temperatura e della tensione delle singole celle.
- **Prestazioni e monitoraggio in movimento**
Sono possibili grazie al sistema di monitoraggio integrato nel sistema con unità di visualizzazione di facile lettura.
- **Ampia scelta di capacità della batteria e del caricatore**
Consente di abbinare l'alimentazione più adeguata alle esatte esigenze di una specifica applicazione.



Batteria agli ioni di litio completamente integrata

Dispone di una sofisticata comunicazione CANbus e di una sincronizzazione automatica ON/OFF tra batteria e carrello. Il livello della batteria, le notifiche e gli allarmi sono integrati nel display del carrello, per garantire una visione d'insieme chiara e semplice per l'operatore.

Per maggiori informazioni su Li-ion visitate il nostro sito



mft2.eu/ion-it

PRESTAZIONI E DIMENSIONI (VDI)

CARATTERISTICHE			Mitsubishi Forklift Trucks	Mitsubishi Forklift Trucks	Mitsubishi Forklift Trucks	Mitsubishi Forklift Trucks	Mitsubishi Forklift Trucks
1.1	Costruttore		FB25AN	FB25ACN	FB30AN	FB30ACN	FB35AN
1.2	Codice del modello assegnato dal costruttore		Elettrica	Elettrica	Elettrica	Elettrica	Elettrica
1.3	Tipo di trazione		Seduto	Seduto	Seduto	Seduto	Seduto
1.4	Guida operatore		2500	2500	3000	3000	3500
1.5	Portata	Q	kg	500	500	500	500
1.6	Baricentro	c	mm	476	476	504	504
1.8	Distanza centro asse anteriore al dorso delle forche (montante abbassato)		x	mm	476	504	504
1.9	Interasse		y	mm	1730	1585	1730
PESI			4737	4584	5230	5222	5654
2.1	Peso del carrello senza carico, con il peso massimo della batteria		kg	6301 / 937	6296 / 788	7348 / 882	7351 / 870
2.2	Peso sugli assali con carico nominale e batteria (max) asse ant./post.		kg	2390 / 2347	2256 / 2328	2607 / 2623	2450 / 2771
2.3	Peso sugli assali senza carico e batteria (max) asse ant./post.		kg	2390 / 2347	2256 / 2328	2607 / 2623	2450 / 2771
RUOTE E GRUPPO DI TRASMISSIONE			SE	SE	SE	SE	SE
3.1	Gommatura: PT=Power Thane, Vul=Vulkollan, P=Polyurethane, N=Nylon, G=Gomma ant./post		23 × 9 - 10	23 × 9 - 10	23 × 10 - 12	23 × 10 - 12	23 × 10 - 12
3.2	Dimensioni ruote, anteriore		18 × 7 - 8	18 × 7 - 8	18 × 7 - 8	18 × 7 - 8	18 × 7 - 8
3.3	Dimensioni ruote, posteriore		2 x / 2	2 x / 2	2 x / 2	2 x / 2	2 x / 2
3.5	Numero di ruote, lato carico/ guida (x = motrici)		985	985	950	950	950
3.6	Carreggiata al centro delle ruote, ant.	b10	mm	970	970	970	970
3.7	Carreggiata al centro delle ruote, post.	b11	mm	970	970	970	970
DIMENSIONI			6 / 8	6 / 8	6 / 8	6 / 8	6 / 8
4.1	Forche inclinabili, verso l'alto / verso il basso	α/β	°	2145	2145	2165	2165
4.2	Altezza minimo ingombro	h1	mm	100	100	100	100
4.3	Alzata libera	h2	mm	3300	3300	3270	3270
4.4	Altezza di sollevamento	h3	mm	4355	4355	4325	4325
4.5	Altezza, montante sfilato	h4	mm	2240	2240	2240	2240
4.7	Altezza da terra alla tettoia di protezione	h6	mm	1130	1130	1130	1130
4.8	Altezza sedile / Pedana - Piattaforma	h7	mm	395	395	395	395
4.12	Altezza gancio di traino	h10	mm	3600	3459	3628	3487
4.19	Lunghezza totale	l1	mm	2530	2389	2558	2417
4.20	Lunghezza al dorso delle forche	l2	mm	1190	1190	1190	1190
4.21	Larghezza fuori-tutto	b1/b2	mm	40 × 100 × 1100	40 × 100 × 1100	45 × 120 × 1100	45 × 120 × 1100
4.22	Forche (spessore, larghezza, lunghezza)	s / e / l	mm	2A	2A	3A	3A
4.23	Piastra portaforche secondo DIN			1000	1000	1000	1000
4.24	Larghezza piastra portaforche	b3	mm	105	105	115	115
4.31	Altezza dal suolo alla base del montante, con carico	m1	mm	122	122	122	122
4.32	Distanza dal suolo a metà dell'interasse, (forche abbassate)	m2	mm	3805	3660	3830	3690
4.33	Larghezza operativa corridoio (Ast) con pallet trasversale 1000 x 1200 mm	Ast	mm	3749	3605	3773	3629
4.34a	Larghezza operativa corridoio (Ast) con pallet longitudinale 800 x 1200 mm	Ast	mm	3960	3815	3985	3840
4.34b	Larghezza operativa corridoio (Ast3) con pallet longitudinale 800 x 1200 mm	Ast	mm	2064	1920	2064	1920
4.35	Raggio di sterzata esterno	Wa	mm	160	160	160	160
4.36	Distanza minima tra i centri di rotazione	b13	mm				
PRESTAZIONI			20 / 20	20 / 20	20 / 20	20 / 20	18 / 18
5.1	Velocità di traslazione, con/senza carico	km/h	0.5 / 0.65	0.5 / 0.65	0.45 / 0.6	0.45 / 0.6	0.45 / 0.6
5.2	Velocità di sollevamento, con/senza carico	m/s	0.55 / 0.5	0.55 / 0.5	0.5 / 0.45	0.5 / 0.45	0.5 / 0.45
5.3	Velocità di abbassamento, con/senza carico	m/s	9300 / 9700	9300 / 9700	9100 / 9550	9100 / 9550	8950 / 9500
5.5	Sforzo al gancio, con/senza carico	N	15800 / 16200	15800 / 16200	15550 / 16050	15550 / 16050	15400 / 16000
5.6	Massimo sforzo al gancio con/senza carico (5 min serv. breve)	N	15 / 25	15 / 25	13 / 22	13 / 22	12 / 20
5.7	Pendenza superabile, con/senza carico	%	23 / 38	23 / 38	20 / 34	20 / 33	18 / 31
5.8	Massima pendenza superabile, con/senza carico	%	4.1 / 3.8	4.1 / 3.8	4.2 / 3.8	4.2 / 3.8	4.4 / 3.8
5.9	Tempo di accelerazione su 10 metri, con/senza carico	s	elettrici	elettrici	elettrici	elettrici	elettrici
5.10	Freni di servizio (maccanici, idraulici, elettrici, pneumatici)						
MOTORI ELETTRICI			2 × 8	2 × 8	2 × 8	2 × 8	2 × 8
6.1	Potenza del motore di trazione (60 min. servizio breve)	kW	20.8	20.8	25.5	25.5	25.5
6.2	Potenza del motore di sollevamento al 15% del ciclo	kW	43536A	43536A	43536A	43536A	43536A
6.3	Batteria secondo DIN		80 / 700-775	80 / 560-620	80 / 700-775	80 / 560-620	80 / 700-775
6.4	Tensione / capacità batteria (scarica in 5 ore)	V/Ah	1863	1558	1863	1558	1863
6.5	Peso batteria	kg					
VARIE			AC	AC	AC	AC	AC
8.1	Tipo di variatore		185	185	185	185	205
10.1	Massima pressione di esercizio per attrezzature supplementari		30	30	30	30	30
10.2	Portata dell'olio per attrezzature supplementari		65	65	66	66	66
10.7	Livello di rumorosità all'orecchio dell'operatore, LpAZ misurato sul lavoro conforme alle EN 12 053:2001 e EN ISO 4871		DIN 15170-H	DIN 15170-H	DIN 15170-H	DIN 15170-H	DIN 15170-H
10.8	Tipologia di accoppiamento del gancio di traino / rif. tipo DIN 15170						

EDÍA EX

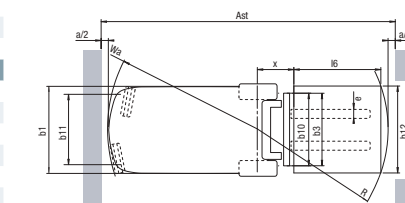
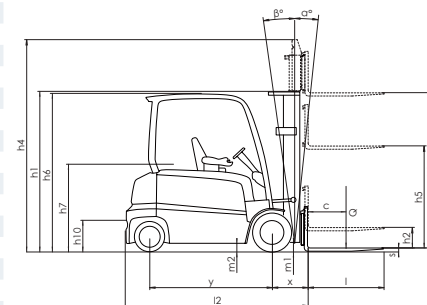
Serie FB25-35A(C)N

CARRELLI ELEVATORI ELETTRICI

2.5 – 3.5 tonnellate



FB35AN



Ast = $W_a + R + a$
 Ast = Corridoio di stivaggio con carico
 W_a = Raggio di curvatura
 a = Distanza di sicurezza = $2 \times 100 \text{ mm}$
 $R = \sqrt{(l_6 + x)^2 + (b_{12} / 2 - b_{13})^2}$
 b_{12} = Larghezza pallet (1200 mm)

MONTANTE, PRESTAZIONI E PORTATE

EDIAEX

Serie FB25-35A(C)N

FB25AN / FB25ACN						FB25ACN		FB25AN	
MAST TYPE	h3 mm	h1 mm	h4 mm	h2 / h5** mm	angolo di inclinazione (fwd-rev)°	Q@ c=500 mm kg	Q@ c=600 mm kg	Q@ c=500 mm kg	Q@ c=600 mm kg
SIMPLEX	3000	1995*	4055	100	6 - 8	2500	2250	2500	2250
	3300	2145*	4355	100	6 - 8	2500	2250	2500	2250
	3740	2410	4795	100	6 - 8	2500	2250	2500	2250
	4100	2590	5155	100	6 - 8	2500	2250	2500	2250
	4500	2800	5555	100	6 - 8	2500	2250	2500	2250
	5000	3050	6055	100	6 - 8	2475	2250	2500	2250
	5500	3300	6555	100	6 - 4	2400	2225	2450	2250
DUPLEX	6000	3550	7055	100	6 - 4	2000	2000	2000	2000
	3000	1995*	4055	940	6 - 8	2500	2250	2500	2250
	3300	2145*	4355	1090	6 - 8	2500	2250	2500	2250
	3700	2410	4755	1355	6 - 8	2500	2250	2500	2250
TRIPLEX	4020	2590	5075	1535	6 - 8	2500	2250	2500	2250
	3730	1805*	4785	750	6 - 6	2500	2250	2500	2250
	4030	1905*	5085	850	6 - 6	2500	2250	2500	2250
	4300	1995*	5355	940	6 - 6	2500	2250	2500	2250
	4750	2145*	5805	1090	6 - 6	2500	2250	2500	2250
	5060	2265	6115	1210	6 - 6	2450	2250	2500	2250
	5500	2410	6555	1355	6 - 6	2350	2200	2500	2250
	5990	2590	7045	1535	6 - 4	2275	2075	2375	2225
	6500	2850	7555	1795	6 - 4	2075	2025	1925	1925
	7000	3050	8055	1995	6 - 4	1575	1575	1475	1475

* inferiore al tettuccio di protezione **Senza la griglia reggicarico l'alzata libera è aumentata di 395 mm.

FB35AN						FB35AN	
MAST TYPE	h3 mm	h1 mm	h4 mm	h2 / h5** mm	angolo di inclinazione (fwd-rev)°	Q@ c=500 mm kg	Q@ c=600 mm kg
SIMPLEX	3000	2170*	4045	100	6 - 8	3500	3150
	3300	2290	4345	100	6 - 8	3500	3150
	3720	2500	4765	100	6 - 8	3500	3150
	4000	2755	5045	100	6 - 8	3500	3150
	4500	3000	5545	100	6 - 8	3500	3150
	5000	3250	6045	100	6 - 8	3500	3150
	5500	3500	6545	100	6 - 4	3400	3150
DUPLEX	6000	3750	7045	100	6 - 4	2775	2775
	3010	2170*	4055	1125	6 - 8	3500	3150
	3300	2290	4345	1245	6 - 8	3500	3150
	3720	2615	4765	1570	6 - 8	3500	3150
TRIPLEX	4000	2755	5045	1710	6 - 8	3500	3150
	3730	1930*	4775	885	6 - 6	3500	3150
	4010	2050*	5055	1005	6 - 6	3500	3150
	4390	2170*	5435	1125	6 - 6	3500	3150
	4700	2290	5745	1245	6 - 6	3500	3150
	5030	2435	6075	1390	6 - 6	3450	3150
	5580	2615	6625	1570	6 - 6	3175	3075
	5990	2755	7045	1710	6 - 4	2875	2875
	6510	2930	7555	1885	6 - 4	2225	2225
	7000	3125	8045	2080	6 - 4	1675	1675

* i inferiore al tettuccio di protezione
** enza la griglia reggicarico l'alzata libera è aumentata di 240 mm.

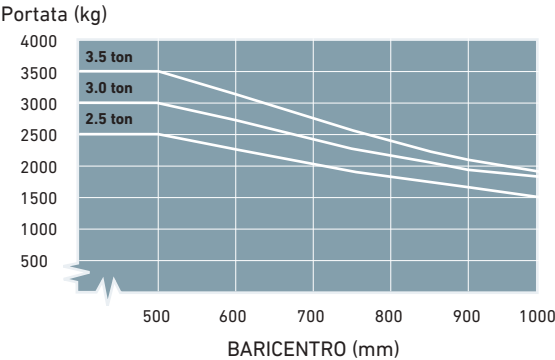
FB30AN / FB30ACN						FB30ACN		FB30AN	
MAST TYPE	h3 mm	h1 mm	h4 mm	h2 / h5** mm	angolo di inclinazione (fwd-rev)°	Q@ c=500 mm kg	Q@ c=600 mm kg	Q@ c=500 mm kg	Q@ c=600 mm kg
SIMPLEX	3030	2045*	4085	100	6 - 8	3000	2700	3000	2700
	3270	2165*	4325	100	6 - 8	3000	2700	3000	2700
	3700	2430	4755	100	6 - 8	3000	2700	3000	2700
	4000	2610	5055	100	6 - 8	3000	2700	3000	2700
	4500	2870	5555	100	6 - 8	3000	2700	3000	2700
	5000	3120	6055	100	6 - 8	2900	2700	3000	2700
	5500	3370	6555	100	6 - 4	2800	2600	2925	2700
	6000	3635	7055	100	6 - 4	2675	2475	2625	2575
DUPLEX	3000	2035*	4055	980	6 - 8	3000	2700	3000	2700
	3250	2165*	4305	1110	6 - 8	3000	2700	3000	2700
	3700	2430	4755	1375	6 - 8	3000	2700	3000	2700
	4010	2610	5065	1555	6 - 8	3000	2700	3000	2700
TRIPLEX	3690	1825*	4745	770	6 - 6	3000	2700	3000	2700
	3990	1925*	5045	870	6 - 6	3000	2700	3000	2700
	4320	2045*	5375	990	6 - 6	3000	2700	3000	2700
	4700	2165*	5755	1110	6 - 6	2950	2700	3000	2700
	5060	2285	6115	1230	6 - 6	2875	2650	3000	2700
	5450	2430	6505	1375	6 - 6	2800	2600	2900	2700
	5970	2610	7025	1555	6 - 4	2625	2475	2725	2575
	6470	2870	7525	1815	6 - 4	1975	1975	2075	2075
	7000	3070	8055	2015	6 - 4	1425	1425	1575	1575

* inferiore al tettuccio di protezione **Senza la griglia reggicarico l'alzata libera è aumentata di 395 mm.

DIMENSIONI BATTERIA		FB25AN	FB25ACN	FB30AN	FB30ACN	FB35AN
Voltaggio	V	80	80	80	80	80
Capacità	Ah	700-775	560-620	700-775	560-620	700-775
Peso (+/-5%)	kg	1863	1558	1863	1558	1863
DIMENSIONE CASSONE BATTERIA						
Lunghezza	mm	1028	1028	1028	1028	1028
Larghezza	mm	855	711	855	711	855
Peso	mm	784	784	784	784	784
DIMENSIONE VANO BATTERIA						
Lunghezza	mm	1056	1056	1056	1056	1056
Larghezza	mm	865	720	865	720	865
Peso	mm	790	790	790	790	790

* tolleranza 5mm

PORTATA CON DIVERSI BARICENTRI
Simplex - h3 = 3300 mm



EQUIPAGGIAMENTO STANDARD ED OPZIONI

- = Standard
● = Opzione

	FB25N	FB25CN	FB30N	FB30CN	FB35N
GENERALITÀ					
Telaio a 4 ruote, 80 volt, ruote anteriori dual drive	●	●	●	●	●
Forche con una lunghezza di 1.070mm, dotate di reggicarico	●	●	●	●	●
Comando idraulico a sfioramento a 3 valvole montato su bracciolo ergonomico	●	●	●	●	●
Pre-impostazione modalità economica o ad alte prestazioni (ECO / PRO)	●	●	●	●	●
Portello laterale vano batteria	●	●	●	●	●
Display multifunzionale interattivo completamente a colori	●	●	●	●	●
Sistema di Controllo Intelligente delle Curve	●	●	●	●	●
Piantone dello sterzo inclinabile	●	●	●	●	●
Diagnostica e impostazione carrello mediante Trucktool	●	●	●	●	●
Sistema di rilevamento presenza PDS (interruttore di time out nel sedile = tutte le funzioni sono disabilitate, il carrello entra in modalità di arresto, freno di stazionamento automatico)	●	●	●	●	●
Sedile in vinile, completamente molleggiato, MSG65 Grammer	●	●	●	●	●
Targhette CE, indicazioni in lingua	●	●	●	●	●
Manuale operativo e di manutenzione	●	●	●	●	●
Connettori batteria DIN sul telaio	●	●	●	●	●
Sensore di rilevamento dello sportello della batteria	●	●	●	●	●
Bracciolo con comandi a sfioramento	●	●	●	●	●
Leve di comando manuali	●	●	●	●	●
Due joystick	●	●	●	●	●
ALIMENTAZIONE					
Batteria agli ioni di litio integrata*	●	●	●	●	●
Batteria piombo-acido	●	●	●	●	●
TELAIO					
Telaio per la sostituzione laterale della batteria	●	●	●	●	●
Lettino di scorrimento per la batteria integrato nel telaio (per sostituzione laterale, SWE)	●	●	●	●	●
Porta-batteria (per batteria a scorrimento e sostituzione laterale)	●	●	●	●	●
Strumento per la sostituzione laterale della batteria**	●	●	●	●	●
Batteria agli ioni di litio facilmente ricaricabile	●	●	●	●	●
Supporto per batteria a T	●	●	●	●	●
ILLUMINAZIONE					
Fari di lavoro a LED (2 anteriori e 1 posteriore)	●	●	●	●	●
Luce automatica per la retromarcia	●	●	●	●	●
Interruttore luce automatica	●	●	●	●	●
Luce stroboscopica color ambra	●	●	●	●	●
Luce stroboscopica ambra montata bassa	●	●	●	●	●
Proiezione luce di sicurezza blu, collocata dietro	●	●	●	●	●
Proiezione luce di sicurezza blu, dietro, montata in basso	●	●	●	●	●
IMPIANTO ELETTRICO					
Allarme di retromarcia intelligente	●	●	●	●	●
Uscita di corrente	●	●	●	●	●
Connettore da 12V	●	●	●	●	●
Pedale di rilevamento presenza	●	●	●	●	●
Blocco differenziale elettronico	●	●	●	●	●
Disposizione a due pedali	●	●	●	●	●
Interruttore di selezione della direzione di marcia su bracciolo ergonomico (avanti-indietro). Solo sui comandi FC.	●	●	●	●	●
Leva del senso di marcia nel piantone dello sterzo (avanti-folle-indietro)	●	●	●	●	●
Kit luci stradali	●	●	●	●	●
Accesso mediante codice PIN con interruttore di avvio	●	●	●	●	●
Comandi sollevamento automatizzati	●	●	●	●	●
Centrata automatica brandeggio attraverso il pulsante F2 con comando a sfioramento TILT/C	●	●	●	●	●
Indicatore del peso del carico	●	●	●	●	●

* Le batterie agli ioni di litio opzionali sono disponibili nei territori selezionati.

** Compatibili con gamme EDiA precedenti

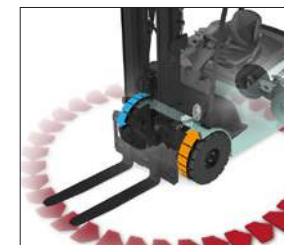
Il continuo perfezionamento dei modelli può portare a modificare le specifiche qui indicate.

EDiA **EX**

Serie FB25-35A(C)N

**CARRELLI ELEVATORI
ELETTRICI**

2.5 – 3.5 tonnellate



Ruote anteriori dual drive



Portellone laterale vano batteria



Cabina Deluxe

EQUIPAGGIAMENTO STANDARD ED OPZIONI

- = Standard
- = Opzione

	FB25N	FB25CN	FB30N	FB30CN	FB35N
CABINA DI GUIDA					
Sedile MSG65 Grammer	●	●	●	●	●
MSG65 Grammer con riscaldatore	●	●	●	●	●
MSG65 Grammer con rivestimento in tessuto	●	●	●	●	●
MSG65 Grammer con rivestimento in tessuto e riscaldatore	●	●	●	●	●
MSG75 Grammer	●	●	●	●	●
MSG75 Grammer con riscaldatore	●	●	●	●	●
MSG75 Grammer con rivestimento in tessuto	●	●	●	●	●
MSG75 Grammer con rivestimento in tessuto e riscaldatore	●	●	●	●	●
Estensione schienale	●	●	●	●	●
ACCESSORI					
Specchietto retrovisore	●	●	●	●	●
Specchietto retrovisore esterno	●	●	●	●	●
Specchio angolo morto	●	●	●	●	●
Specchietto vista ampia	●	●	●	●	●
Portacarta formato A4	●	●	●	●	●
Morsetto per accessori	●	●	●	●	●
Estintore	●	●	●	●	●
CABINA					
Sportelli in acciaio, disponibili in combinazione con le opzioni REAR e FR+TP	●	●	●	●	●
Sportelli in PVC, disponibili in combinazione con le opzioni REAR e FR+TP	●	●	●	●	●
Schermatura solare, disponibile in combinazione con l'opzione FR+TP	●	●	●	●	●
Pacchetto interni, disponibile in combinazione con sportello e REAR	●	●	●	●	●
Riscaldatore, disponibile in combinazione con sportelli in acciaio e REAR, 2000 W	●	●	●	●	●
Portelli di sicurezza	●	●	●	●	●
Design del container. Questa opzione è disponibile solo con la sostituzione laterale della batteria (SWE) opzionale.	●	●	●	●	●
Cabina Deluxe	●	●	●	●	●
ESTERNI					
Colore speciale (RAL) per il telaio e il contrappeso	●	●	●	●	●
FORCHE E PORTAFORCHE					
Diverse lunghezze (920 - 1970mm), larghezze (100/120mm) e spessori (40/45mm) delle forche o eliminazione	●	●	●	●	●
Traslatore laterale W1000mm	●	●	●	●	●
Traslatore laterale integrato W1000 mm	●	●	●	●	●
Posizionatore forche + traslatore laterale integrato	●	●	●	●	●
Reggicarico	●	●	●	●	●
IMPIANTO IDRAULICO					
Comandi a sfioramento montati sul bracciolo, gruppo valvola a 3/4/5 vie	●	●	●	●	●
Comando manuale con gruppo valvola a 3/4 vie	●	●	●	●	●
Adaptive Lift Control	●	●	●	●	●
FC 3 v a doppia azione, per l'utilizzo della pinza	●	●	●	●	●
FC 4 v a doppia azione, per l'utilizzo della pinza	●	●	●	●	●
MC 3 v a doppia azione, per l'utilizzo della pinza	●	●	●	●	●
MC 4 v a doppia azione, per l'utilizzo della pinza	●	●	●	●	●
Accumulatore idraulico	●	●	●	●	●
Pressione idraulica regolabile (per 3° e 4° valvola)	●	●	●	●	●
Olio idraulico di grado alimentare	●	●	●	●	●
Olio idraulico biodegradabile	●	●	●	●	●
Olio idraulico per zone fredde, VG15	●	●	●	●	●
Olio idraulico per zone calde, VG46	●	●	●	●	●
Tubi a 3 vie	●	●	●	●	●
Tubi a 4 vie	●	●	●	●	●
RUOTE					
Gomme superelastiche	●	●	●	●	●
Pneumatiche	●	●	-	-	-
Ruote superelastiche anti-traccia	●	●	-	-	-
Ruote cushion anti-traccia	●	●	●	●	●
Ruote cushion	●	●	●	●	●
Gomme superelastiche gemellate	●	●	●	●	●
Ruote motrici ad ampia distanza	●	●	●	●	●

Il continuo perfezionamento dei modelli può portare a modificare le specifiche qui indicate.

EDIA **EX**

Serie FB25-35A(C)N

CARRELLI ELEVATORI ELETTRICI

2.5 – 3.5 tonnellate



Bracciolo con comandi a sfioramento



Leve di comando manuali



Due joystick

QUANDO L'AFFIDABILITÀ È TUTTO



EDIA
IL DIAMANTE
ELETTRICO

Il nome di questa famiglia di modelli, EDIA, appare con orgoglio all'interno della nostra premiata gamma di carrelli elevatori elettrici.

La reputazione di cui godono i modelli Mitsubishi Forklift Trucks per l'affidabilità e durata li rende figurativamente simili ai diamanti per quanto riguarda la qualità e il valore che dura nel tempo.

Come tutti gli altri prodotti che portano il marchio "MITSUBISHI", il nostro equipaggiamento per la movimentazione dei materiali trae vantaggio dalle enormi risorse, dalla tecnologia innovativa e dalla straordinaria eredità di cui può disporre una delle più grandi organizzazioni industriali mondiali: Mitsubishi Heavy Industries Group.

Progettando veicoli spaziali, aerei a reazione, centrali elettriche ed altro, MHI è specializzata in quelle tecnologie per cui fattori come la prestazione, l'affidabilità e la superiorità fanno la differenza fra il successo e il fallimento...

Quindi quando vi promettiamo qualità, affidabilità e value for money, potete contare sul fatto che siamo in grado di mantenere le nostre promesse.

Ecco perché ogni modello della nostra premiata ed esaustiva gamma di carrelli elevatori e macchine da magazzino è costruito su specifiche superiori: per garantire che continui a lavorare per voi. Un giorno dopo l'altro. Anno dopo anno. Con qualsiasi lavoro. In qualsiasi condizione.

NON LAVORERETE MAI DA SOLI

In quanto vostro concessionario di zona autorizzato, siamo qui per mantenere al lavoro i vostri carrelli, attraverso la nostra vasta esperienza, la nostra eccellenza tecnica e mediante l'impegno che dedichiamo all'assistenza dei nostri clienti.

Siamo i vostri esperti locali, sostenuti attraverso efficienti canali dall'intera organizzazione di Mitsubishi Forklift Trucks.

Non importa dove siate, ci troverete nelle vostre vicinanze, in grado di soddisfare le vostre esigenze.

Scoprite in che modo Mitsubishi vi offre di più presso il vostro concessionario di zona autorizzato o visitando il nostro sito, www.mitforklift.com

NOTA: Le specifiche di prestazione possono variare a seconda delle tolleranze di produzione standard, delle condizioni del veicolo, del tipo di ruote, delle condizioni di pavimentazione o superficie, dell'applicazione o degli ambienti operativi. I carrelli possono essere rappresentati con l'aggiunta di opzioni che non sono di serie. Le specifiche esigenze d'esercizio e le configurazioni disponibili sul posto dovrebbero essere discusse con il vostro concessionario Mitsubishi forklift trucks. Mitsubishi segue una politica di continuo miglioramento del prodotto. Per questo motivo, alcuni materiali, opzioni e specifiche potrebbero cambiare senza preavviso.

info@mitforklift.com

CLSM2151 (09/21) © 2021 MLE

